

Posodobitev strojne programske opreme / dodajanje menijskih jezikov

Najnovejšo strojno programsko opremo lahko na fotoaparatus namestite preko spleta. Postopek je podoben posodabljanju programske opreme na vašem računalniku. Za posodobitev fotoaparata je potrebno najprej na računalnik namestiti programsko opremo Olympus Studio 2, ki ste jo prejeli skupaj s fotoaparatom. Če je nimate, jo lahko kupite [tukaj](#) ali si prenesete [preizkusno različico](#). S posodobitvijo poleg najnovejših funkcij lahko namestite tudi menije fotoaparata v dodatnih jezikih.

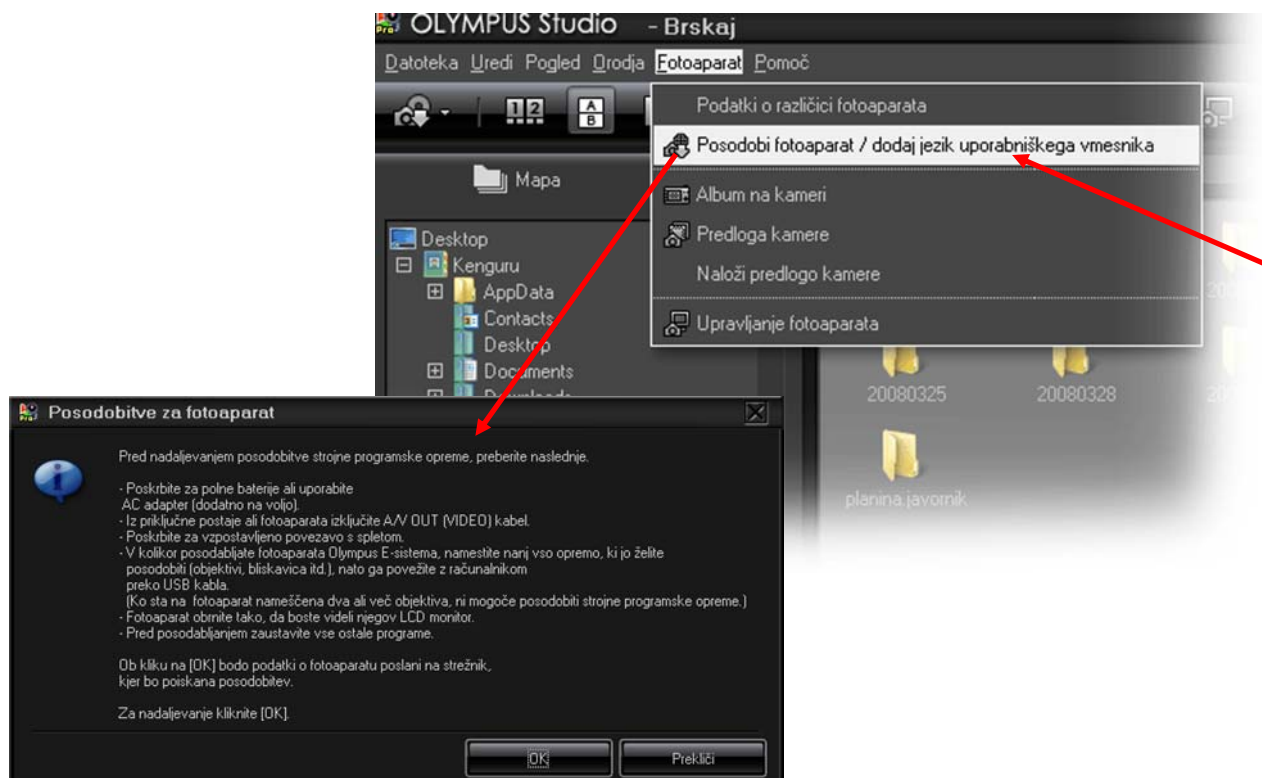
Za podrobnejši opis najnovejših sprememb si oglejte [povzetek posodobitev strojne programske opreme](#).

Pozor: ko strojno programsko opremo na fotoaparatu enkrat posodobite, je ni mogoče več povrniti na prvotno različico.

Če želite posodobiti strojno programsko opremo dodatne opreme E-sistema, npr. objektivov ali bliskavic, jo morate pred posodobitvijo namestiti na E-sistem fotoaparata.

Postopek

1. Pred začetkom posodabljanja strojne programske opreme priporočamo posodobitev programske opreme OLYMPUS Studio 2 na najnovejšo različico. Na Mac OS X 10.5 je potrebno uporabiti vsaj OLYMPUS Studio 2.10.
2. Na računalniku morate imeti »administratorske« pravice ter vzpostavljeno povezavo s spletom.
3. Zaženite program Olympus Studio 2, v menijski vrstici kliknite na »Fotoaparatus« in izberite »Posodobi fotoaparatus / dodaj jezik uporabniškega vmesnika«



Olympus Studio prikaže okno z varnostnimi nasveti in navodili za ustrezno pripravo fotoaparata. Upoštevajte navodila!

Pozor: baterija mora biti pred izvajanjem posodobitve povsem napolnjena. V kolikor med posodabljanjem zmanjka energije, se fotoaparatus lahko trajno pokvari.

4. Fotoaparat povežite z računalnikom preko USB kabela in ga vključite. Na LCD fotoaparata se prikažejo na izbiro različne možnosti. Videz se lahko glede na vrsto fotoaparata nekoliko razlikuje, vendar v osnovi izgleda takole:

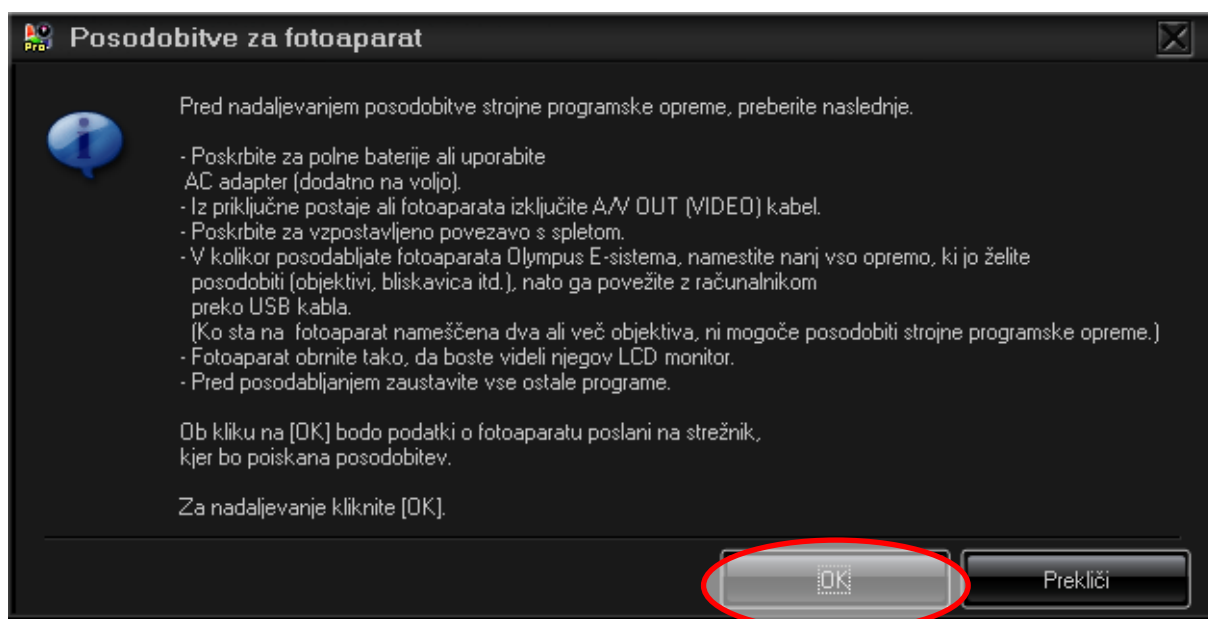


Na E-sistem fotoaparatih najprej izberite »KARTICA« in nato pritisnite na tipko »OK«.

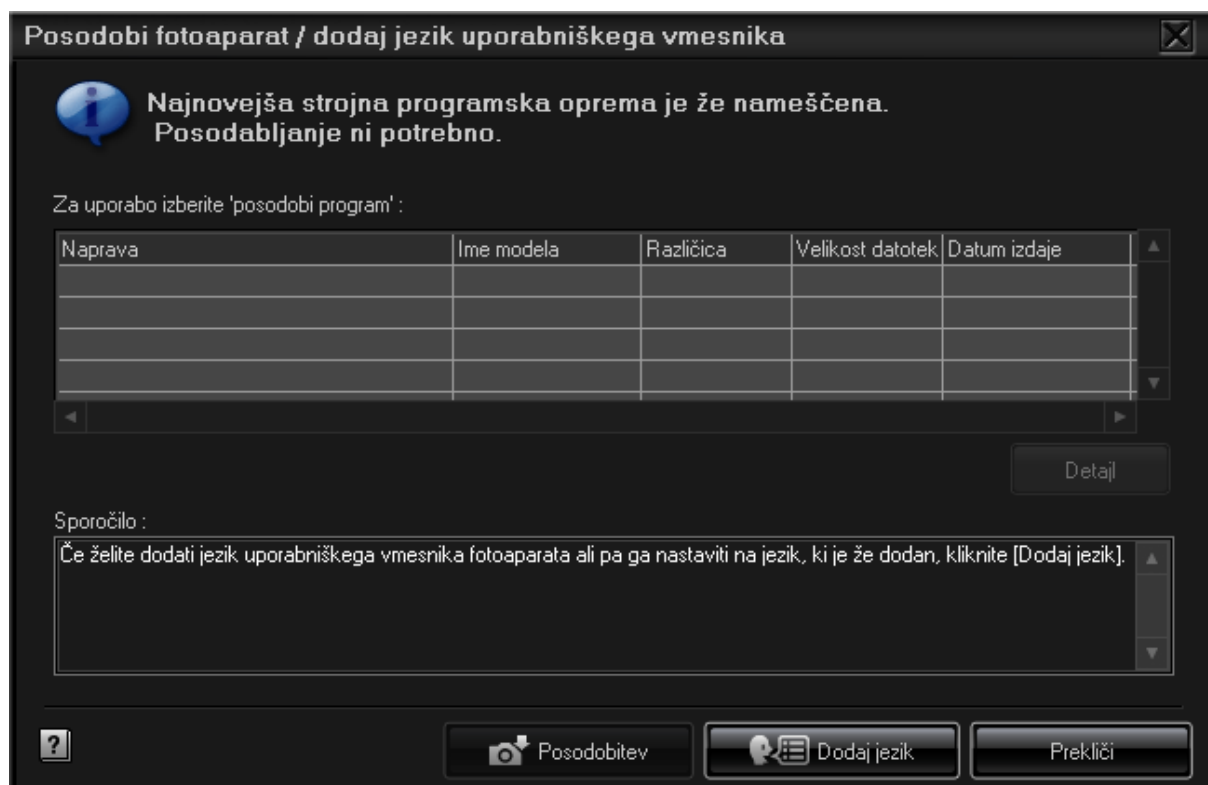


Na kompaktnih fotoaparatih izberite »PC« in nato pritisnite na tipko »OK«.

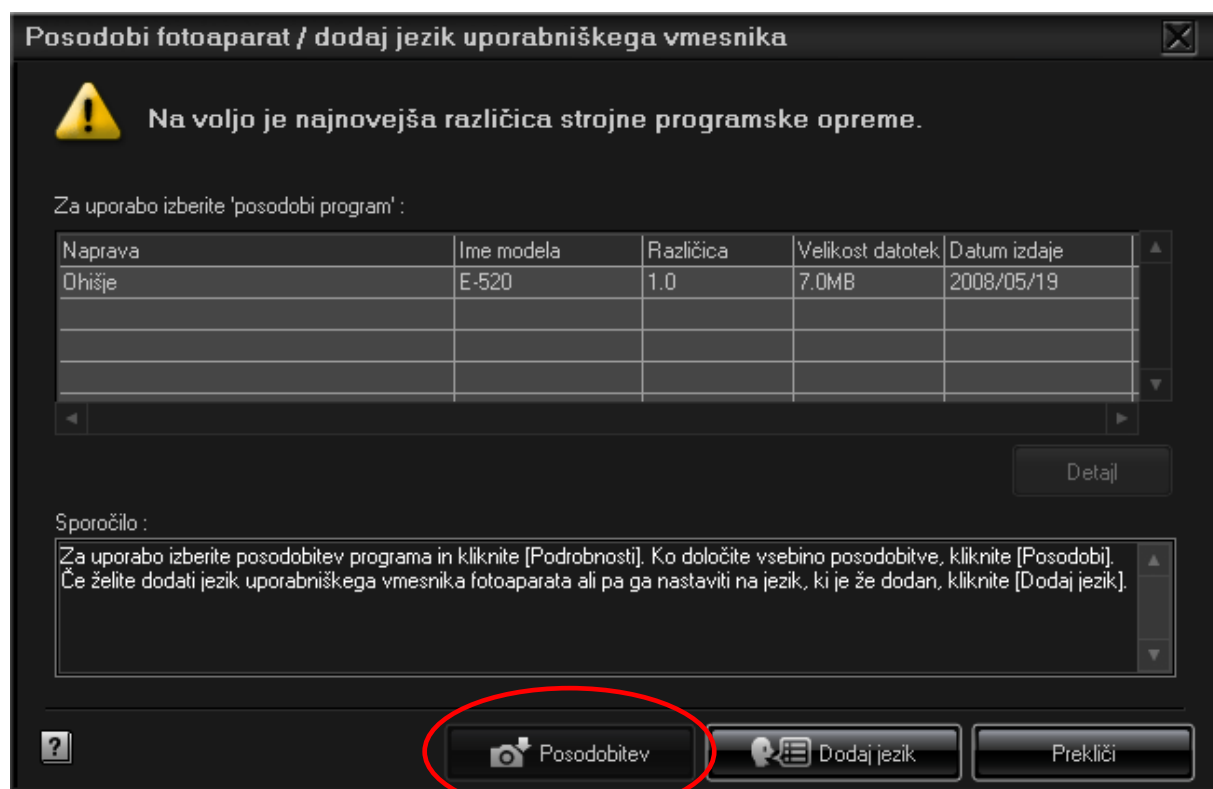
Na računalniku v oknu »Posodobitve za fotoaparati« kliknite »OK«:



5. Olympus Studio 2 bo prepoznal vrsto vašega fotoaparata, nato pa na spletu preveril, ali je na voljo novejša različica strojne programske opreme. V kolikor je na fotoaparatu že nameščena najnovejša različica strojne programske opreme, bo program to sporočil z naslednjim pojavnim oknom:

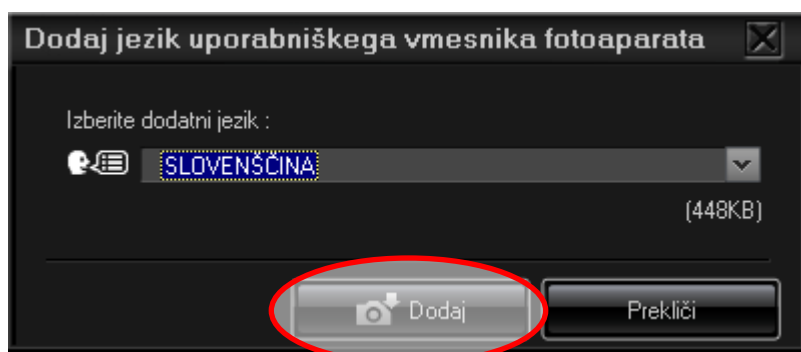


Če pa je na voljo novejša različica, se bo pojavilo okno, ki izgleda takole:

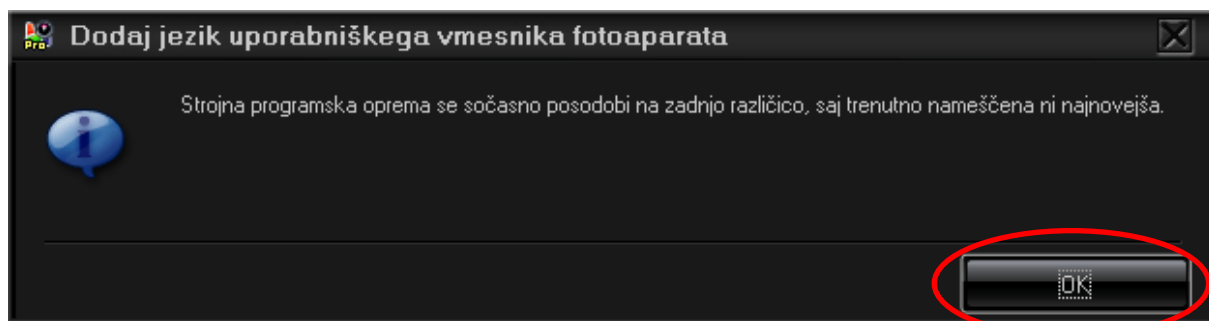


Za ogled podrobnejših informacij o posodobitvi najprej kliknite na navedeno različico, nato pa na »Detajl«. Za namestitev najnovejše različice strojne programske opreme nadaljujte s klikom na »Posodobitev«.

Če pa želite namestiti (tudi) nov menijski jezik, kliknite »Dodaj jezik«. V tem primeru se bo pojavilo okno, v katerem lahko izberete želeni jezik, npr. slovenski.

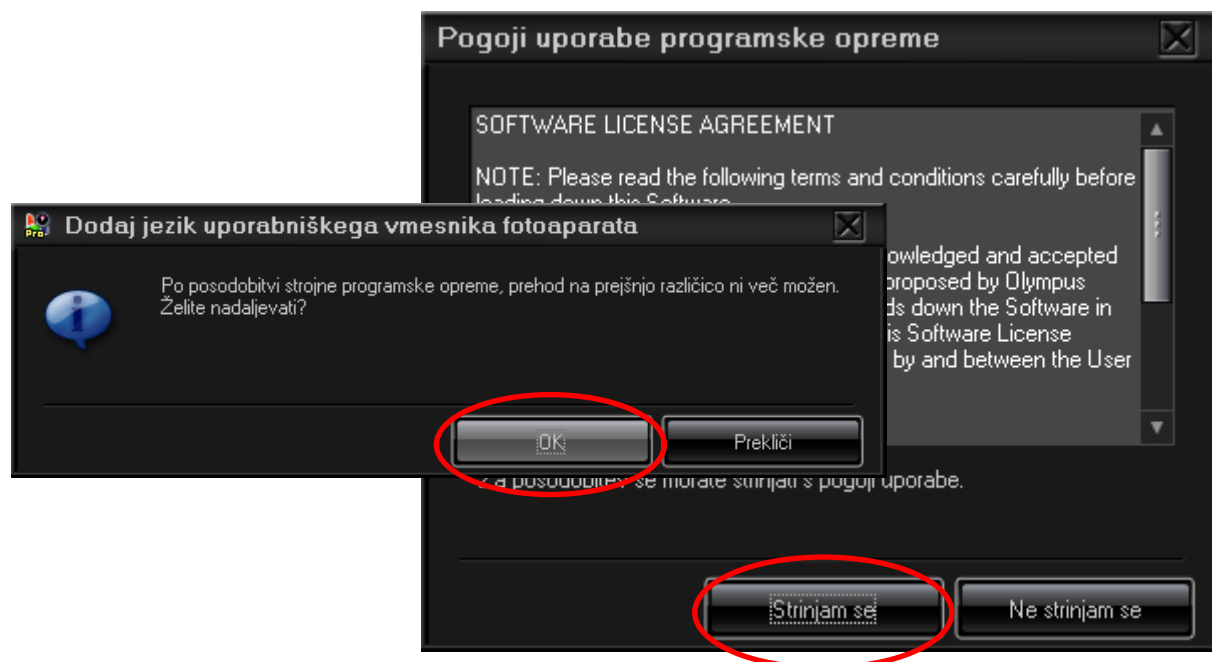


Ko izberete želeni jezik menijev, kliknite »Dodaj«. Olympus Studio bo v tem primeru samodejno preveril še, ali je na fotoaparatu nameščena najnovejša različica strojne programske opreme. Če je na voljo novejša različica, vas bo program o tem obvestil z naslednjim sporočilom:



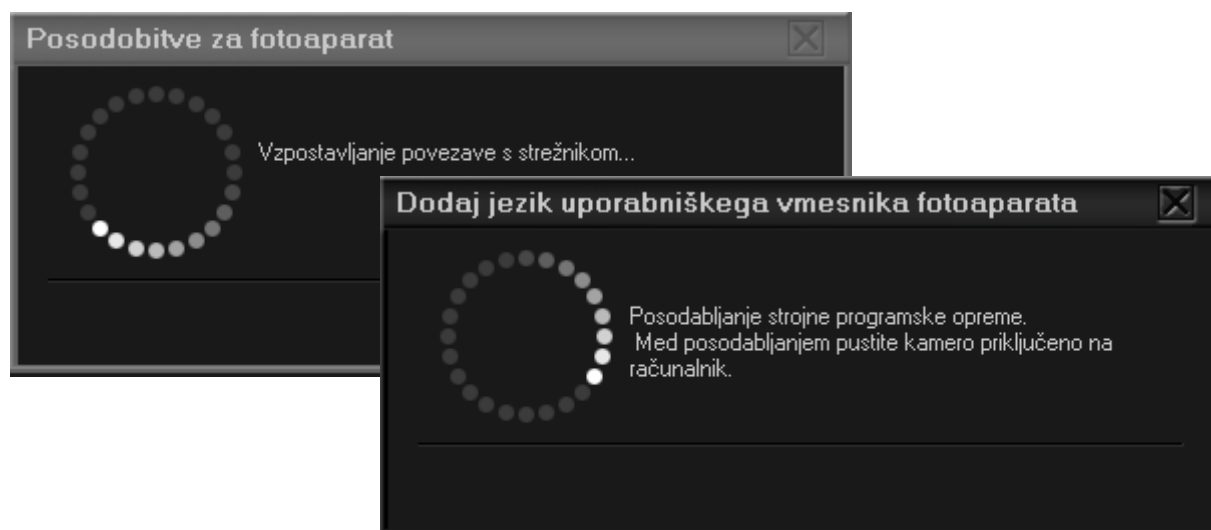
Kliknite »OK«.

6. Sedaj se prikaže zadnje opozorilo in licenca za uporabo strojne programske opreme.

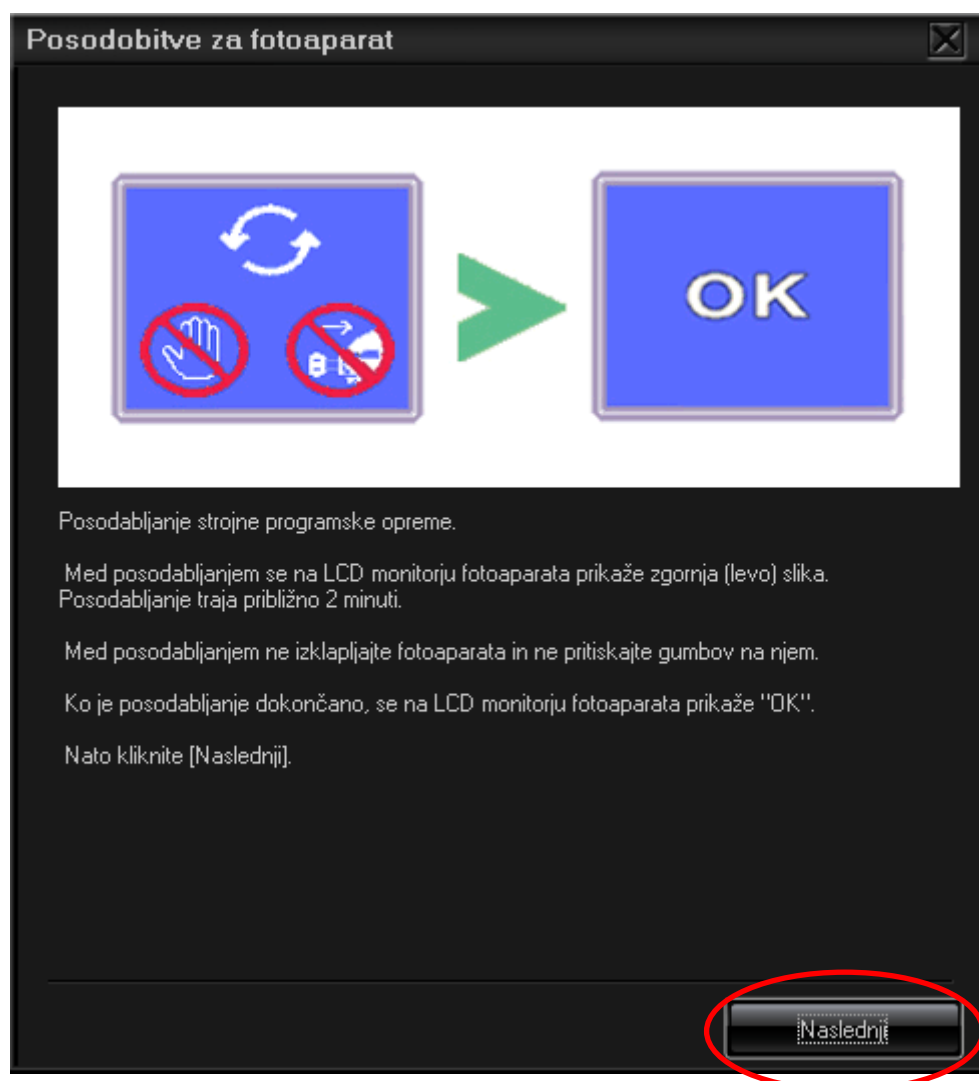


Posodobitev se bo začela ob kliku na »Strinjam se«.

7. Olympus Studio 2 bo s spleta prenesel novo strojno opremo (ali jezik) na fotoaparata. Med tem postopkom **ne izklaplajte kablov ali baterije**.



8. Po približno 2 minutah se bo okno spremenilo v:





Počakajte, da se slika na LCD fotoaparata spremeni iz »Naslednji«.

- Po končanem prenosu se bo na LCD fotoaparata pokazal napis »OK«. Sedaj lahko odstranite kable in fotoaparata izključite. Nova strojna programska oprema ali nov jezik bo na voljo po ponovnem zagonu fotoaparata.

